

度申科技图像处理功能

— 拍照

一、功能介绍	1
1.1 简介	1
1.2 拍照模式	1
二、拍照设置	1
三、应用指导	2

DO3think

一、功能介绍

1.1 简介

在图像处理领域，我们常常需将数据保存下来，来帮助我们后期的开发与分析工作。因此拍照保存图片功能是必不可少的。拍照保存就是从实时视频数据流中捕捉当前想要的的数据并以图片格式记录下来。

拍照保存图片可以帮助我们分析问题以及记录现象，给图像处理和使用者带来很多方便。

1.2 拍照模式

- 单次拍照模式即点击一次就拍照一次；
- 连续拍照模式即点击此模式后相机就会不停的进行拍照，直到再次点击停止为止，每张图片的间隔时间为1S；
- 实时拍照模式是将当前相机的每帧图像以最快的速度保存下来（即当前相机每秒跑多少帧的速度每秒就能拍摄多少张照片，且在实时拍照过程中完全拍照没有任何丢失）。

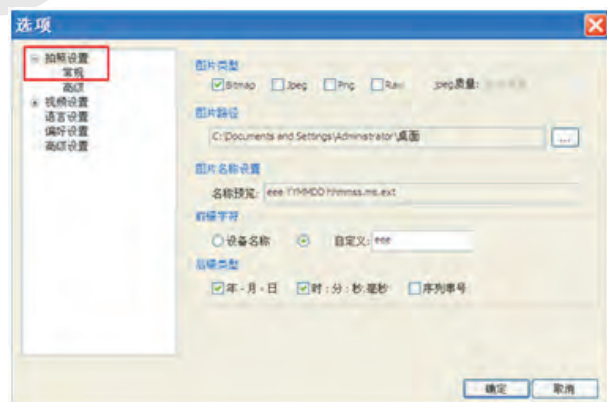
二、拍照设置

在拍照时需设置拍照图片格式和图片保存路径，以下为具体设置方法：

常规设置：

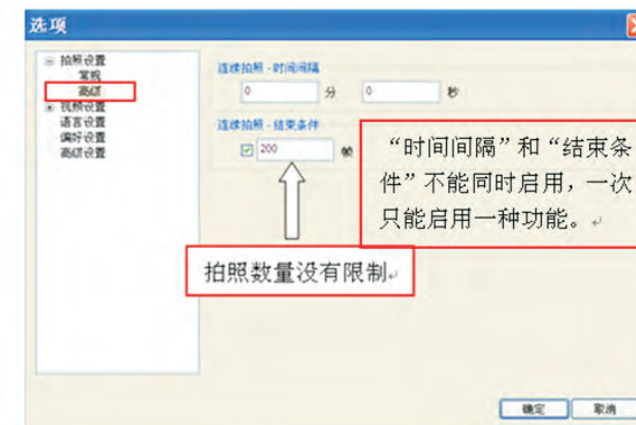
- 在应用程序工具栏里找到“选项”并打开；
- 在“拍照设置”选项下选择“常规”设置；
- 在“图片类型”栏里选择适合的图片格式；
- 将“图片路径”选择一个合适的路径并点“确定”；
- 若想设置图片名称则可选择“前缀字符”栏里的“自定义”然后在“图片名称设置”栏里的名称预览里进行设置；
- “后缀类型”可以根据用户习惯自行选择。

以下是拍照设置界面：



高级设置：

高级设置主要针对连续拍照模式，可以设置每张图片的间隔时间以及一次连续拍照图片的数量。



三、应用指导

使用步骤：

- 将相机与电脑相连，并安装好设备驱动和应用软件（BasedCam）；
- 用BasedCam将相机打开；
- 在工具栏里将“文件”打开，选择合适的拍照模式（也可在工具栏里选择图标进行拍照）



注明：

- 一次只能选择一种拍照模式；
- 在连续拍照和实时拍照时需等照片拍照保存完后才可关掉相机；
- 建议一次选择一种图片格式保存图片（选择多种图片格式同时保存时会降低拍照速度）；
- 在连续拍照和实时拍照的过程中，不能改变图像的分辨率和当前的速度；
- “时间间隔”和“结束条件”不能同时启用，一次只能启用一种功能。